

CONTENTS

.....	4
.....	5
.....	7
.....	8
.....	9
.....	10
.....	17
.....	18
.....	25
.....	26
.....	28
.....	32
.....	34
.....	35
.....	36
.....	37
.....	40
.....	42
.....	bac c e

SENIOR ASSOCIATE DEAN'S FOREWORD

K... d Le, a Ce e c b e e e e a e a ed ca
ded ca ed c e ce. E ab ed a 25 ea a a a
ce e acade c a d e a e ce e ce, KLC e a A a a,
ead e e a e ce de. I e a abe ac e e e e
ca ac c b e e a e a d a a e a ac ce.
Ded ca ed acce e ca a dec ca d ad a a ed
e a e ce, e ca cea c e a ac ce.

2005 a bee a ea a ed a d e e ac e e e KLC b ca a d
e a a . KLC b ed e e e C ca Le, a Ed ca G de CLE c e a
A a a U e e . Sa a e e ed a e a eb-a a c e e ce C ca Le, a
Ed ca Me b e, a d e S d e U e , Se , La a d R c e e ce a
a d e de ca a e a e Na a C e e ce C Le, a
Ce e c ca e, a ed ca . T e Ce e' a a d de c b ed e A a a

DIRECTOR'S REPORT

KLC e eda e b a d d c e ea 2005. We c ed
de e ce e e a ed ca de a UNSW a e a a
c e e a e ce .

O a a e ca ca e d e ea ae
ea e, c e a d a de a e. Ja e L a a ced a Dec
N e be 2004 Se e be 2005 a d e Ce e a e. e
e e e ce a de a c ca e a ed ca
e ea. Te C d a A a Ha ee a e d e ea a d a ea e
a ae 3. De e Wa e a a e ce e e ace e c e e d.
Ja e M e e Ce ea e ed J e 2005 a d a ed e a
b M ca e C e. A a C d e. ed ae ea e Se e be 2005 a d a e
P c a S c , S e S. ae, ed e a N e be 2005.

S e e e ac e e e e Ce ed 2005 c. de a ead e
e ed ca e e d a ea a. KLC ed NSW c e a ce e
a b Se a e l e ab e ed ca e a d a ac e
e ac e e ca e d a e d ad a a ed ce . We a
a c ed a e e e c e a ed ca a a ea e a
ca c e . Tee a e bee a a d cce e
c ca a e e e 2006.

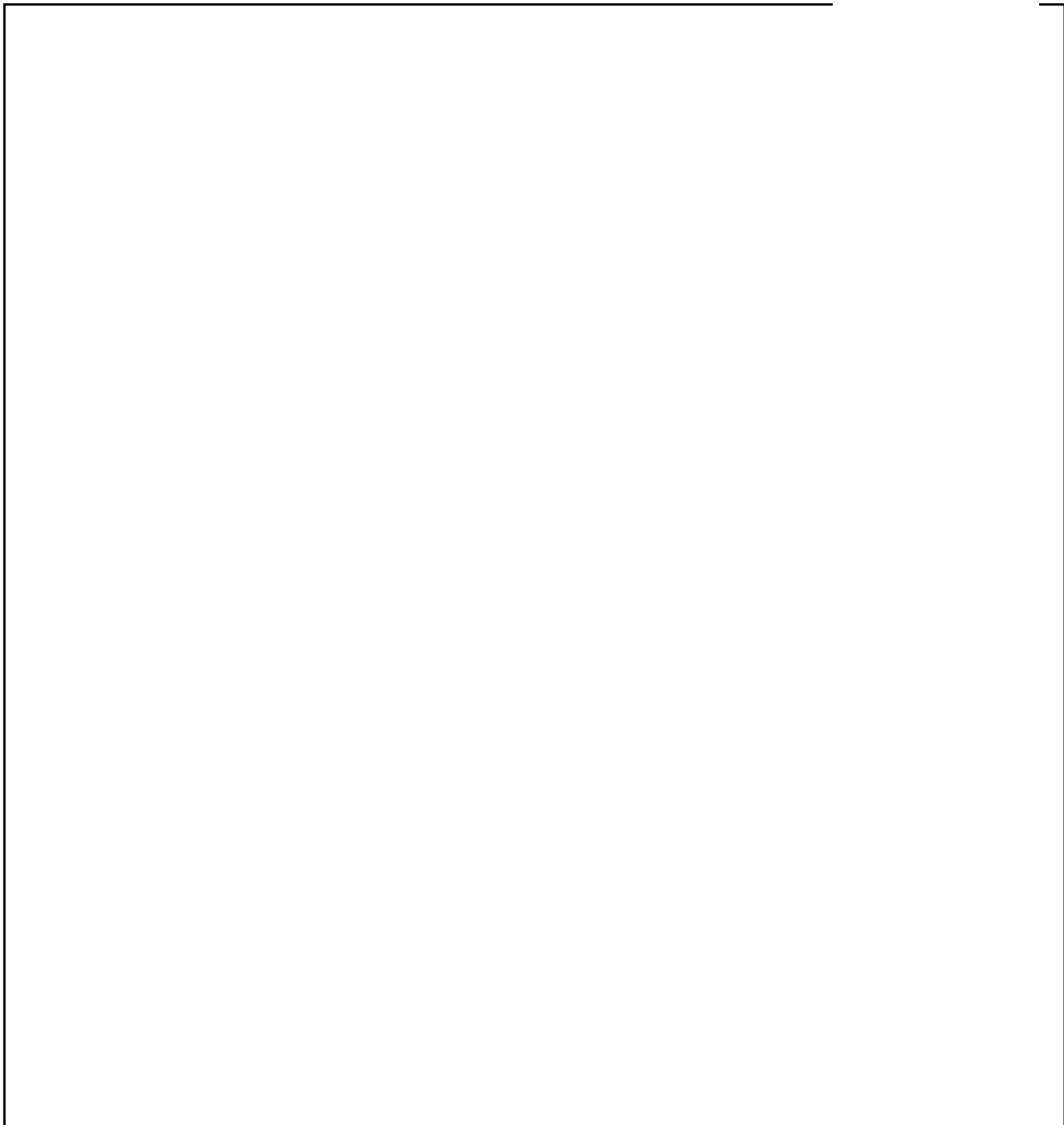
T ee a e be a c a ed e A a a b a a c ca e a ed ca c e e ce
Meb e J L da T ce e e a a e e e c ca e a ed ca
de c ed a ea e a. Sa a e e ed a e a e Na a
C e e ce C le a Ce e Oc be 2005 c ca e a ed ca , a d
e e a . KLC a a ed e e a a e e de a d a a e S d e
U e , Se , La a d R. c e e ce A . T a e c ed ec
c a a d a ce e a e bee ac e e e e A a a b e
U ed Na C e e E a D c a A a W e (CEDAW)
C ee. We a b ed e e e C ca le a Ed ca G de CLE c. e a
A a a U e e .

DIRECTOR'S REPORT

The Commission has received a number of reports from the public and the media concerning the activities of the Commission. The Commission has taken note of these reports and has endeavored to address the concerns raised. The Commission has also conducted a number of public hearings and has received many suggestions for improvement. The Commission has taken these suggestions into account and has implemented a number of changes to its procedures. The Commission has also conducted a number of studies and has published a number of reports. The Commission has also received a number of awards and has been recognized for its work. The Commission has also received a number of requests for information and has provided the information requested. The Commission has also received a number of requests for assistance and has provided the assistance requested. The Commission has also received a number of requests for advice and has provided the advice requested. The Commission has also received a number of requests for information and has provided the information requested. The Commission has also received a number of requests for assistance and has provided the assistance requested. The Commission has also received a number of requests for advice and has provided the advice requested.

The Commission has also received a number of requests for information and has provided the information requested. The Commission has also received a number of requests for assistance and has provided the assistance requested. The Commission has also received a number of requests for advice and has provided the advice requested. The Commission has also received a number of requests for information and has provided the information requested. The Commission has also received a number of requests for assistance and has provided the assistance requested. The Commission has also received a number of requests for advice and has provided the advice requested. The Commission has also received a number of requests for information and has provided the information requested. The Commission has also received a number of requests for assistance and has provided the assistance requested. The Commission has also received a number of requests for advice and has provided the advice requested. The Commission has also received a number of requests for information and has provided the information requested. The Commission has also received a number of requests for assistance and has provided the assistance requested. The Commission has also received a number of requests for advice and has provided the advice requested.

At a meeting
December



AIMS AND OBJECTIVES

01. T e d ca e ' a e b :

de a a
c ca e ed e
d ad a a ed c e ;

de e de de a d
e e a e , a d ac
d ad a a ed c e ;

d de a
e ec ca ce e , e e a
e a d e e a e
c d e a e a d bec e
de e c e a
ce e ; a d

a de de a d e
e a e a c e a d
c e a ed ca a e a
e ce

02. T e acce ce e de

e B a a d Ra d c a ea b
d ee e a ad ce a d

a a ce c d e ca
e e ad ce.

03. T ed ce d c a e

eca e a ad ce a d
e e e a d c a a e
e de NSW.

04. T e a ce e e' ed e , a d

acce a a e e a e ce
ed e a a
a d b a a d ece e e a .

05. T e acce a de . a

a ea e a a c d
e ce de e , e a ed ca
c ed ca a d c

06. T e e K d Le a Ce e

e ec l d e c e a d
e e.

07. T e ec ' ed e

e e a e a d e ca ac
e e e ce e e a , b
de e c e a ed ca

08. T de a e c , c d a

e , a d e ee e ee
c e a d e ca c ca
c a d ad a ce e .

09. T ce ae a e e

c a a e a e .

10. T a a a e ce a c e

e Ce e de a ,
ee a d de a d c e
c e .

SERVICE PROVISION

KLC de e ce e e e ad/ e ca e e a ea B a
Ba C C c a d Ra d c C C c . T c. de e a a d . de UNSW.

E e ad ce e
T e da a d T . da
Da e a e
T e da F da

Da e a e
Wed e da
E e ad ce e
a e a e T . da

Da e a e
M da a d T . da
T e ce ded ac NSW

•
Ree a a a e e a e e
de ;
La e a d ca a . ;
C e a ed ca e ;
KLC E-B e ;
l a b c . e a c a a ea
a ; a d
A a e e . b ca .

D . 2005 KLC a ed 2 e ca
eac ad ce e ce c e e
ded b :
Ea e A ea Te a Se ce (EATS)
ded eca e a c ad ce eac
M da a e ; a d
Le a A d C ded
eca c d . ad ce ce a

EDUCATING FOR JUSTICE

dea Ma ae a e
 e ad e e b
 Ta L e B e, A e C e a , L e
 McMa , Le e Fe a der a d Gab e e
 Ba e e de 2005.
 Te Ma ae a Wa e e L ca C
 a ec e ed a e de a ed
 b de ae a a
 a c . We
 e e a d e
 Sc e e Ne L ca
 C . 2006.

T ea e C c a
 ad ed a d e e e ed
 a e ee e,
 d KLC'
 cac e a ea. We
 a ed ce ea
 a d a a ceed , ed da ce,
 de a e a e a d e e e
 ad a e e c ac . T
 e ea e ba ed a . abe e e e
 d e a . ce . F
 dea e e e a e , ee e
 ca e ec ea a e .
 Te C c c a e ab ed Mac
 2002 de ee a d c de a a



Se e e 2 - M c C c a

ad ce ce e e a e
 c a a d a , ad a e,
 ace a a e a d ed da c . Te
 C ca de a a ce a d
 e e e a ee a ae,
 e . e a ea a ce ce e Sae
 a d Fede a l d a Rea C .

We a e bec e :
 de e a ad ce
 e ee a d
 de a c c
 UNSW a . de
 a e e e ce e
 a ea e e a .
 S. de a e e
 de e
 e de a d
 b a e a d
 ced a a a d
 e ca e ac e
 e a e e ca e,
 ed ca a d c e . Te c c e
 5 ace UNSW a . de e
 e e e . Te a e e
 c d c e e ce , a
 a a e c dec ab e
 c d c ca e e , de a e e ea c ,
 da d c e , a d , ee a ae,
 a ea a ad cae e l d a
 Rea C .

L daT ce a ec ca . e
 ee e c c . 2005.

I a a . ee da ead ce
 c cad . ee ad ce e ,
 eC c ece e e . ae
 c de e e e e a
 b ee ba . A a ea
 e . ae a ded c
 a b ba de ad ce ce
 a . Wed e da a e ad ce c c.
 We a c . ed ece e e .
 . ee c ae ad
 . e e ac ce, a d e Ba,
 . ee a d, e ad ce b . ee a
 a de e a ae a
 ad ce e . We a a ee
 a c a e c . ed .

I d . a . de e ,
 eea ae, a ea a a
 ad cae ce eld a
 C , eC cc . e de
 a . e . de ba
 ' a d- ' e e e ce . a . T
 . a ab e . e ec b
 e . de ee ec ee ec .
 e ac e . c e ce
 a d ec a e . e aced b e ce
 e ee e ee ec . e .

I 2005 e . de eC ca a
 a c aed a e a a a
 c. ded ee a a a e
 e e a c e e e ced
 e e a ac e . A a
 . a , e . de e ed e
 . a ea a ad cae a
 a a c c c a a c e
 e d a . be e . dc a
 a d . b a e . e a a e a . a
 d a a ca . Tee a ad
 ee a bee b e . de ad
 a e e a ce e ad . a a
 a ed e e a , e be. We
 e ed . a a ea e
 a e ded e a . abe e ee

EDUCATING FOR JUSTICE

. c e de ce. T e ec a e
. d e a d c . e' e ce e
ac c a ace e de ce e e a .

Sa e e ed 2 ca e e ca a d
e a a ec d e c e ce e
. bec Fa La 2005.

T e KLC de a U c ed
c ed be b ed d . 2005. I
c e e a d a e a c ed
a d e c a e ade e e
e e a ce ec e eade .

D . 2005 KLC c ed a e a
ca c b e La Fac
c e cea e be
I d e de d a . KLC a
ac e a c a e I d e . Le a
Ed ca C ee. T e Ce e
de e :

KLC ed I d e c de
d e W e Sc a . Yea 10,
11 a d 12 de ca e e Ce e
ea ab eab e a a d a
a e a a c . T e e ed
ee e de a d a a e a
// e a e a be .

K d Le a Ce e ed a b 11
e a I d e de d
Dece be. T e de ca e a d
A a a d e e a c e a e
a d a e a e de . T e e a
a a a d de e ed e e
ea . N a G Ce e e
I d e acce a d ee e a
de e U e . T e Fac La
e a a a e de e ed
a a a d c a
a e a a a d e c e e
de a de a e U e
ac e . W e e ed e a d a e
a be a e a cea e
I d e a c a a c e .

T e e a a a de a
c. ded a ca dea l d, e
ce a dc e de de
eae a d de . T
ca a ee ed b S e G ee N a
G Ce ead de d ca e
a d ee .

I 2005 e a e d e e
F. da E c e c e
ea l d, e de .

T e a de ed a ea
l d, e de acc a e
e de a d de e ad ae
a b e a a d e c ca
a e a e . T e a
a de eda da ea
e e a e a da e , ec ca
ace e b d e e a be ee e
e a d ac ce e a . S. de a e
e e a e e
c e e a e. ac
a. ab e c ca .

T e c . e c . ed be a . cce a d
e e e abed e e l d, e
de ee a e e
ac e e e e e ea ce
ea e de ee b e ed e
e e be e La Sc a d
a a e ea de .

T e e ea KLC de a
e e e ce e e a ea ce
a La , La e a d S ce de . T e
La , La e a d S ce c e ab
ee c be a a e a d e e
a e ce a d c ae
ca e e b KLC a a de .
T e ca e e e
a d e ec d b c ee a
a d e e a a d e . UNSW e
be abe e a de e
c ca e a ed ca a a
ea e ea a e e de .
S. de c e e Ce e a d
e e c e a e e a ed a d
a ed b e a ce e e a
e ce ded b ee a KLC.
Ma c e e a ce ee .

EDUCATING FOR JUSTICE

T e La Fac a e U e NSW
 e ed e a ca ce.
 N c e be e e ed ee
 de e a a e C ca Le a
 Ed ca c e eed K d
 Le a Ce e. S. de a KLC e d 14
 ee (12 ee d S e Se)
 d a e ce
 a d ec , a e
 a a e ac ca
 ac e c a
 be Le a Ad
 c c a d a d ca
 ce a
 ea Wa e C .

T ea a e ed
 de a
 e a d a a
 e a e l ce
 de adde ed

e aea c a d c a
 ac a , a a , e ac ,
 e b d d e , a d a ,
 deb ec e , c ' c e a ,
 a ce, d d a d bae.

W c a b a d a e e
 a ded a de
 e ae e e a e . Tee ae
 e e e a a , de
 a a e ce ' eed ,

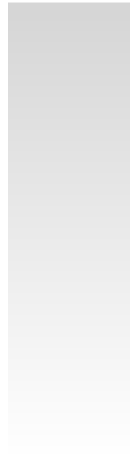


Se e e 2 de - Fa ce, Ba d , Ae, l a

e ea c c e e a be ,
 da e e ad ce a d d c
 ae e e e ec e e . l
 add , ec a d c de a d
 a de c ca ab a e
 a d c de a e e
 c ' ed e ca ce
 e. l d , de ea a KLC
 de a e ce c ce e b a e e
 e e c a e
 ea e Ce e'

N ae e e
 ea, e e c e
 a ea a be. Pa
 e KLC e e ce
 ea a e
 a ae e b e a
 e a a e a a e.
 O e ca de e ae
 e a ce KLC

e de e e e a ec, be a-
 ded a e . l e a ea a
 b, e ad de e.
 ee a c a KLC e
 c e.



CASEWORK

O e e c . e a ea , a . ea a e

Tee e c c ada ed e.
 ce a ab a e NSW
 Id a Rea C . O ce
 ad bee a d ed e
 a de e a de a
 ee e ed. O e e ce a
 de e a a e e, a e a
 a ed, e a a e (e)
 a de e c e a .

TeC d ed a be
 a d. ea abe a d ea ca
 a de c bed a a a e ee
 d ac a a ee e'
 ee . Acc a ' ea ce '
 e e ea a da e
 ce e a eeced b e
 C e, ed c ce ab.
 e e de ' e de ce a d ed a e
 e de a a a e e e'
 ac a d a c. dea a e dea
 ee e ea e .

W e a a dec
 ce ' a , ee a c e a
 deeda, e e a , e
 a de e ad c aced e ce
 e a ad a e ed. S e
 a edae dae a e
 e e a ea b a a da

be e ce ed e e
 e a . TeC e c c ed
 ac a . e ca, d e e a
 a be ea e ce dea a e
 a e e e a .

H ee, a ca e e a
 e ce ea e. A ce ad ed
 ee de e a e ea b
 ad bee de ed e ce ea e a
 beca e e a d a, e a
 abe a e e e e
 e e e e .

T ad eed 2005, KLC e ed a
 a e c e. ed ce be
 d ed eda e e ae
 ea e. Tee e ed e a
 ce a a ed e c ac
 c ad ce e ed e ac e
 a a e a e e ee. O ce a
 a ca a d a a ade
 e NSW I d a Rea

C , a c e ee e
 e e . c c aced ce a d

CASEWORK

cac a a e eac a a eed e ed He a C a d de e ed
e. l e ea e e ce a eb
a bab a d a a e e
a e c d be dea de c

We c de a e e e e e
be e e de c a d a
e : a cea a d a c d be
adde ed a a a d a d
c c a a e. Te a e e e a be
e ae, ea ca e
C d, a ee e a
eac ed. Tee ee a ea a ce e
C b ea ca ded
e e ee e ac a d,
c , ac ed e a c
a d a a acce a be. We
a be a ed a e ce c d a e
b ceed a d a,
d a e bee a e e
a e a e a d, ad e ed,
e e d be e de e e ceed
be c d ced e Fede a C

KLC a ed a a e L
C ec a Ce e e e e ced
be ba de a
ea e e ca ce a ed. Q c e

ceed . eed c . ed e
 . e e . e ed, a d a ba
 ace b . eec a e a . S ce
 a e, KLC a bee d ec c ac
 C e W d a e a
 . eba a da . d b
 e e a e . Te C e a
 e . 21 Mac 2005 ca
 be e e e a ceed .
 . dc e ce . O 23 Mac , e
 C e a . ced dec
 e ba . bec ce a c d . J ce
 Ac e . be
 de e e e a e e . Te
 c de be a . ca c
 e NSW . I ce a a
 . eed e e a e be
 a d b ed.

c e . e a , ca a d
 e . a ab e . D . e e e ed

KLC a c ' c e a
 ca a . a e e ed e c
 e ce . a . Te ca e a e
 ca e . e ad e ae
 dee e e e ea a e ca e
 ca d e c e ce , e . a
 a a ca e . 2 c c
 c . ca c a c d de a
 e e e d ab . Te ce a dec bed
 e e e a c a a ed

CASEWORK

e a ae, b a e e c
e e ce a da e ee e, ee
ac dec ed ce e
e a . We a ade
b e ec ce'
a ca c c a ce a d . ce'
a e e a ae. O ce a e
a e e .

We a ed a ce ade eed a
c ac b a ca. T e ce e e
ed E a d ad . de d
c e a e e ca
d be. He ea ed a e
ed ae a da e ed e e ce
c - e d . e e da .
H e e, e ca c a ed
a e ad a ed c - e d
a d . d be e . ed a 10%
e ca . c a e ce. A ed ,
c e ad . ed a a e
c - e d , a
e a a b e ca c a a a
e a . We e a e e e ca
c a be a . ce a d
ed a, e c c a ce, e
a e . d be e ced. We
ed ec a a e e e
e a ed . e CTTT e ce a .

F ae, e ca c a a eed
e e a e a d . ce
a abe ec d ec ac
ca e a .

KLC a ed a ede e e a ea
a deb c ed e b a MRI ca
a da MRA e e e ed e
a eda . Med ca e . de e de a
Med ca e a e ea e
a 24 . e d, e e, e ce a
ed a e e. Be e
c KLC, e ce ad e ce ed
e e a deb c ec a e c. A e
d c e KLC, e ed ca e ce
de a eed a e e deb .

KLC ad ca ed be a a ce
e ce ed a c . a e da ce ce . de

ce a e. ed ea ea a Wa e e
 C. be e e e ced. A e e ea , e
 Ma aea eed a e e e a de
 e e (\$1,200.00) a d cac ae e 6
 e d ce ced a ca
 e a c. ea . Te ce a
 ea ed c e. H e e, e ce '
 a a c e, ce e RTA a e
 a ed a e a bee dea
 2 e a ae e ce a d e a bee
 e ed a' a ce' de e
 Hab. a Ta c O e de e a . KLC
 c e e e e ec d a .

KLC ade e e e a e ce
 be a ace a e a e
 ad eec a ca e e. a
 c de Ra C ce a Ce a
 Sa 2004. Te a e a ed
 ea N e be 2005, b KLC
 e a ed e ce' e a e a d
 e e ed a e ced a ca e.
 Te ce a eed e ba a a
 ' e b c e e' a e a e a
 e ec a ce e
 c a e ce. U de a dab , e
 ce a de ed e .

O ce , eed b a
 d de, a ca ed e a
 e a b c ace. de ec 11C
 e S a O e ce Ac 1988. He
 c ee a e e a a e'
 , c e a a e e
 ed a a d ca ce.
 S edd e e e
 , a d ad e e
 de e ce. Te ce c e de ed e
 ca e e KLC ade e e e a
 e ec ce be e e ea
 dae. Te e b ed e
 e e a c c a ce e e ce, a d
 e ed a a e b c ee
 a e a e a e e
 ca
 e 132269.5(a)0(e L ca)]TJT[(C .)-19.9Pe
 C. d e cd ed e e e
 d a ed [(e)]TJT[(ca ca . . . cd

CASEWORK

O c e , a 76 e a d a , ad bee

c a , ed - a , ed d

e e , ab dac c ce a

0.06. T e de a ed e a ae

c de e ce ' , dcaace, a

c e e , e ce a d

ec da d a c a c c a ce . He

H ade a c a e ce '

e ce e d , ec da d , dcaace

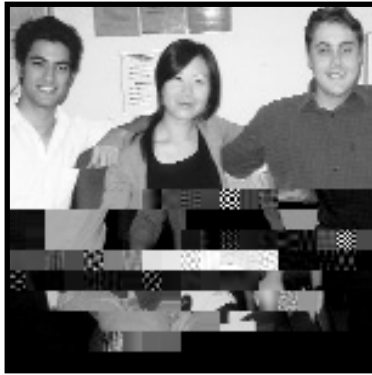
a a ec 10 d a c

ea a a e e ce d

be ed, c c ec ded

e ce cae5 10 a c e e e T

WORWOR a eTd 4 a e . WOR(b ,b M)0.1(d d e cec 5)T(e c d,



l a e c e d , a b e e c c e -
 a c e d e e .

K B e e (F e e S e c d e e) e a c
 P e A e C L E ;
 E e , J e e , R , L e , C d ,
 P e b e , M e a ;
 A , C , S e a ;
 T P e & T M c e (V . e e
 S c) , J ;
 E a e , P a , A e , J e , D a d ;
 K . d L e , a C e e .

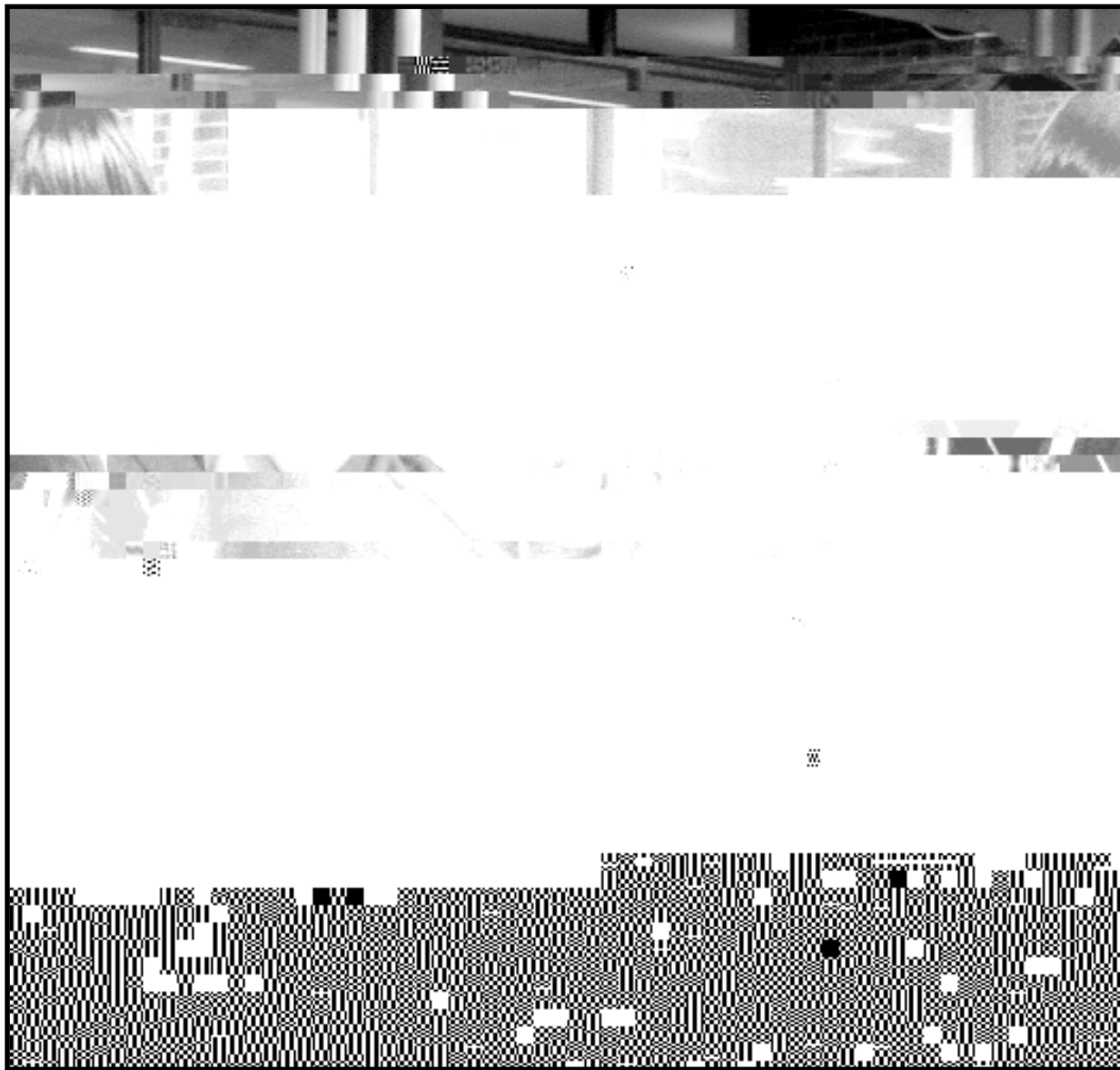


COMMUNITY LEGAL EDUCATION

KLC c d ced a e . a e e ee
c .Te
c eed ad ee ceac
, c. d . e a ee a , c
c e a , ca ec , d c a ,
e ac , e a e ad ed
ada , a a ,
d e c e ce ad
e e .De e
.cce e ee ,KLC
e d a a
e e 2006.

O 10 Se e be 2005,
a KLC c ee ed a
aca ad e .
d c a ad ca a
A a a, a a c a c
ee a a ec e M c .Te
a a ed b e A a a
M C R. Ad cac Ne
(AMCRAN). Te a e
a e ded a d e . bec ded .c

COMMUNITY LEGAL EDUCATION



S. de T V ce a d T a L a a e K L C La Wee a

LAW REFORM AND POLICY WORK

W e c a e d a e a a
ed 2005, e c e
C e e 2005 c ed ea a ea
d e e e e e e a .

P ed c a e d a e a a
c. ded e ec a
d a a , e e d e a ca
A a a W ace A ee e (AWA),
a d cea a. edea e
e ace e Sa e-ba ed d a e a
e .

D . 2005 e e e e . l . e
ed c a e e d a
ea e . KLC ade . b a d
a ea ed be e e e l . e . l Mac
2005 KLC ade a . b e Se ae
l . U a D a P a e O . e , Cd de a . e c be a NSW a e Ce G .), l

LAW REFORM AND POLICY WORK

KLC a e a e Se a b e
e ab e ac e ca e, a
a cea a a e ca
e.

I N e be 2005, Tee a Ba a e
e Na a H a R. Ne e
Na a A ca C Le a
Ce e' b e Se a e l
e W ace Rea A e d e
(W C ce) B 2005.

Sad a cce
e e e a a e e B
H e e ec e U
a d e d c e e e ec
e ca e a d c e
e e .

O e e a ea KLC a bee
a Ma Mdde , a a
ec e, a e e e
c e ce . O ce e e e
a c e de c ee e a
de, c e ad bee de a
be a ae. T e NSW
De a e C ec e Se ce,
e e, c e e e e e . A
a KLC' e ba acce

c e , De ca ' H D A
C e e ed-E a , a ed e M e
J ce, H . J Ha / e , a e
ce e Le a e C . c
e ad M Mdde ' ca e. T e
M e e eded 22 Feb. a 2005.
O Wed e da , 23 Ma c 2005, e H
D A C e e ed-E a a e a e ec
e Mdde ca e e NSW
Le a e C . c ba ed KLC' b e
e a ac . ce . T e ec
adde ed e NSW a
ada a c a a e e a e e
e ed ca 1.3 e ce .
F e , ed a NSW ada
e e cd ae, a 44.7 e ce .
I c a , Q ee a d, e e e
a e e ed acce e c e
e ce , e a e e a e e e
ed ca e, 3.1%, a d ae
ecd e e c a ed a
ae a 27.7%. De e e e a e
a e b e M e a
ed ca e e a e bee ed
a e De a e a a ed a d ec e
e ed e c de a
e acce e c e e
ce , c d e ec
ca ca . We a e e e ad e
a ae e d a
de e e . T e H ab e D
C e e ed-E a ' eec ca be acce ed

a: // . a a e . . a / d/
a e / a a . /V3Ke /LC200
50323053

KLC a ed e ca . ce e, T e
S ac , a d e ca ce de e a

accede ad eca e ac e
c eace e adde

... .. b . l add ;
... .. a a ded e . e
... .. a d ac e e a a
a e DVD. T e be ed
a d d b ed ea 2006.

O T e da 17 Ma 2005, KLC ce eb a ed
Na a La Wee b e ec a a a
e L b a La a UNSW (Ke
Ca .). T e e e e Wee a
Rea e La . T e a
... .. ded . de a
a a e e a e c e a da
ba . l a ed e . de a
e a e a b e e e e a ad ce e
ce e.

KLC a a de a c b e e a
e a e C Le a Ce e
S a e C e e ce. J a e M a d J
B c e e ed e e KLC de
Ge e Re e a R dab . ; L da
T c e c e e da a e e e
ede a . e e ' ed d a
ea a ; J a e L a e e ed
a d c CLC a d e e a ad
e e e e e CLC ec
a d c b ed a a e e e a
CLC e e .

T e C a e C e e e . e a
KLC de a . a e ce a ee
e eed e e ca c T e
C a e C e e ade.
e e e a e ca a e ce , e La
Fac a d a de . D 2005 e
C e e ce a a ded .
ad ce a d eed bac e e ce
ded b e Ce e.

T e Ce e d e a e
c e be a c a ed e
C a e C e e 2005:

Wa e e DVCAS

T e S ac

Ra d c l a a d C
Ce e

K a C Ce e

B. M e W e ' H Sc e e

S d e M c a C Se ce

UNSW La S ce

W e e e d a b e e c e e a d , a e
 e e c d b e e acce e a ad ce. V e e a KLC
 a a e added c a e e a d de de , a e e a e
 e e e ce c e

Be He a
 S a H bb
 Ved a J a
 F a c e J
 A d e J
 S a Ka V d

D e ca Ba a
 R c a d Bea e
 Rac e B c
 Sa B
 R B c a a
 L e B
 J Ca
 Le De J
 E e De
 G D e a
 R a e D e
 Ma a e Fa
 M c e e Fe a d
 Rebe a Ga
 T e d a Ga
 R c a d G a e r
 Be G d a
 Da G be
 M c e e Ha
 S a D e
 Ma da e Ha

L e Ka
 Na le
 A e a M a e
 S e M d a
 Ma M
 Ma M B d
 G a N c
 Ma O' C e
 Ma e- L e Sca
 A e e S
 M e S e e d
 S e- E Ta
 Pe Ta
 Ca e e W d d
 A d e W e
 N c Ea a
 Da d M c M a
 E a G e d e
 T M c e
 T P e
 Lea G e a

Abb T
 Ba e Pe
 Ca U
 C e H e a d Ha
 Deac
 Eb & Eb
 Ha e' W ace La e
 He Da Y
 P ce a e e C e Le a

We d a e a
 Da d W a a
 bee a ac e e e
 a e
 ad a e ce e
 b d a a ce e
 C d a

STUDENTS

B d e e S e
 Ca C e
 Ca a da N
 C a C
 Da e M a
 Da Ya
 E abe C e
 Face V
 I d G e
 Ja ee D a
 Je ca Ta
 J B c
 Me a C
 Nea F e
 O e C
 Pa F
 Sa da C a
 Sa a Fa
 S la
 Se a e C
 S a a Ha d
 T a V ce
 T a La
 T M e
 Va e a McB de
 Ve ca C a
 Vc a Y
 W e C
 Y -la S
 Z a E ea

A Pac a
 A ea L
 A a H
 A a K e
 A a Sa c
 A e Le e
 Ca e S
 C d Se
 E e Te
 I a Ka a
 Ja e D d
 Je e C e
 Je ca K
 J e Ke ed
 J W
 K O ed
 Le C
 L da Pe
 Ma C a
 Me a S e
 Me W
 Pe a C
 P ebe L
 R N a
 S B e
 S Ke ed
 T C e a
 Y e e Se

Aba a S a a a
 Ae Ge
 Ae a da Wa e
 A le
 Ba d Ya
 C Z a
 Ce e Le
 Da e A a
 Da d L a
 Deb a Ma c a
 Ea e Wa bec
 E a Ta a
 Face L
 Gab e A
 Ga Y
 I a Se
 I a Y
 Je Ya
 J L
 Ka e R de
 Ka a Pe
 Le e Ma a
 L e P c a d
 M a Ma a
 Nc C e
 P a H e
 R a Se e
 Sea Da a
 T He W
 V S -Ba

A a C d ed e Ce e a D ec
 Mac 2004. A a a ed a e
 Ce e a a c , e c a d
 ac . D ec ce 1995, ea
 e d d a d e . S e a
 ed ece
 a a
 a a Ne Y
 a d a e a e a
 e a a
 de e e A a a.
 He e e a c e e a e
 e a e a c
 de e e a d . a
 . A a e . ed
 e Ce e a e a e
 ea e 2005.

J a e a e Ce e' P c a S c
 Mac 2003 J e 2005. Be e
 a J a e a e be e
 e e e a c c. Be e 2000 e
 J a e ed e Ce e,
 e ed a S. We
 S d e a d
 Ca be le a
 Ce e a d e NSW
 W . W e' Ce e.

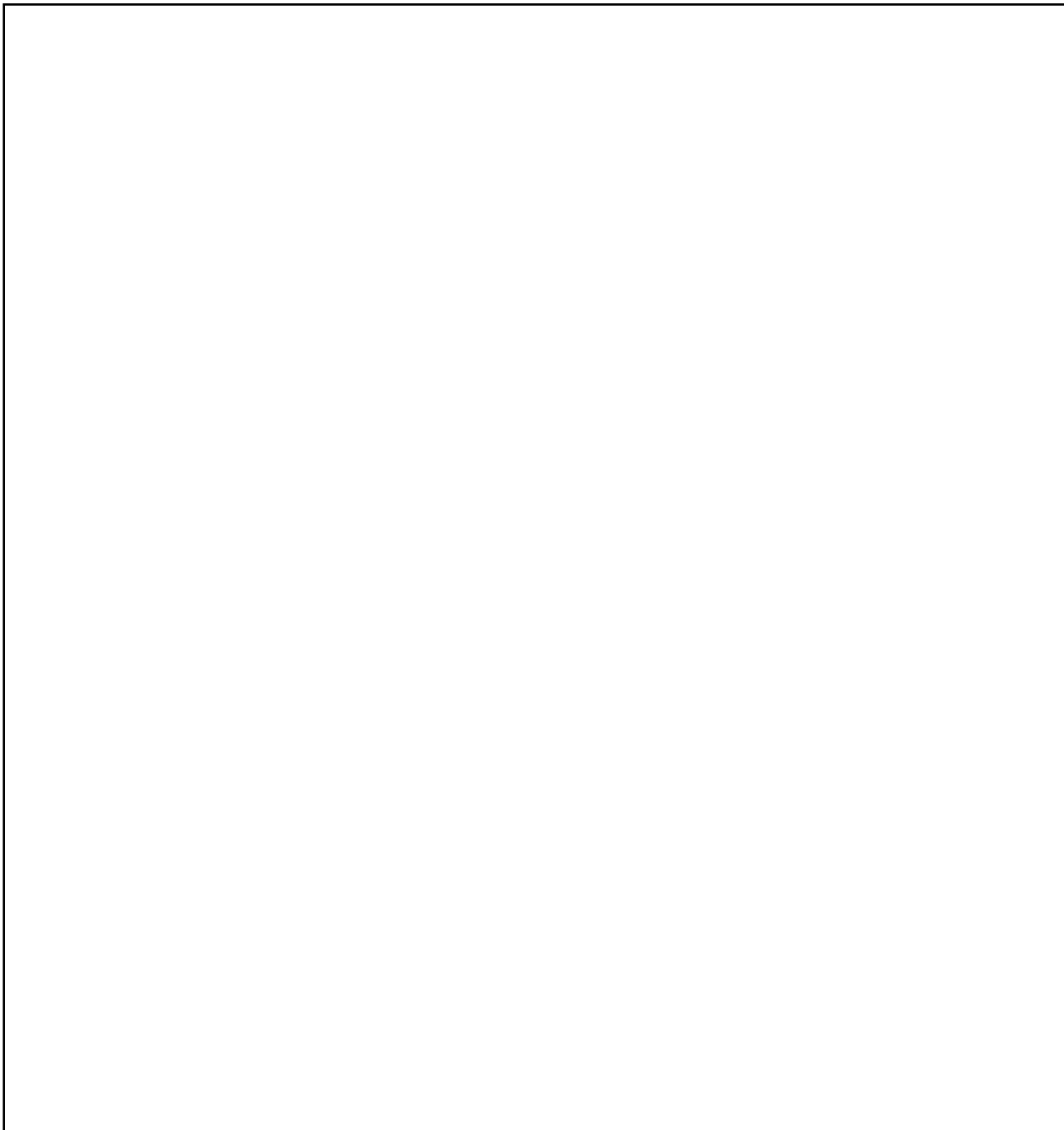


J a e L . . a - A c . D ec (J a . a S e e b e)

S e c e ced
 a KLC N e be
 2005. S e a
 e . ac ed

J a e L . . a c a e e Ce e
 Ma c e L e a Ce e e e e ad
 ed ce 1990. J a e a b e e a
 c e 25 e a a d a
 . a c a ad ed ca . I 2000
 e a Na a C d e' L a e e
 Y e a d 2001 a c e d e d
 e NSW J ce M e d a a d . I
 2005 e e NSW J ce M e d a .

We e A a a, ece a L e a
 A d W A a e M a a . S c - C e
 S e c e . S e a a ed
 d e e c e a c e e , a d
 a e a c c e . S e a e e
 . de H a R . W A a d a a
 a c a e e c , a e a d
 c e . e a e d ca



STAFF

AG' CLINICAL LEGAL INITIATIVE.....	115,413.90
COMMUNITY LEGAL SERVICES PROGRAM.....	149,745.37
WILLIAMS LEGAL COSTS AND DISBURSEMENTS.....	0.00
DONATIONS.....	9,842.99
INVESTMENTS.....	0.00
REIMBURSEMENTS.....	1,096.88

Kingsford Legal Centre is committed to human rights, social justice and promoting access and reform of the legal system. We aim to provide quality legal services including: providing community legal education to the community, promoting excellence in clinical education and fostering a critical analysis of the legal justice system.

Kingsford Legal Centre: 11 Rainbow Street, Kingsford, NSW, 2032, Australia
T. +61 2 9398 6366 - F. +61 2 9399 6683 - E. legal@unsw.edu.au
Original cover image © Ian Britton & comes courtesy of FreeFoto.com
Retouching: Francisco Fisher for KLC